



香港郵政電子證書（個人）網上續期
客戶端安裝指南

版本 1.0

更新日期: 2021 年 4 月

表中的內容

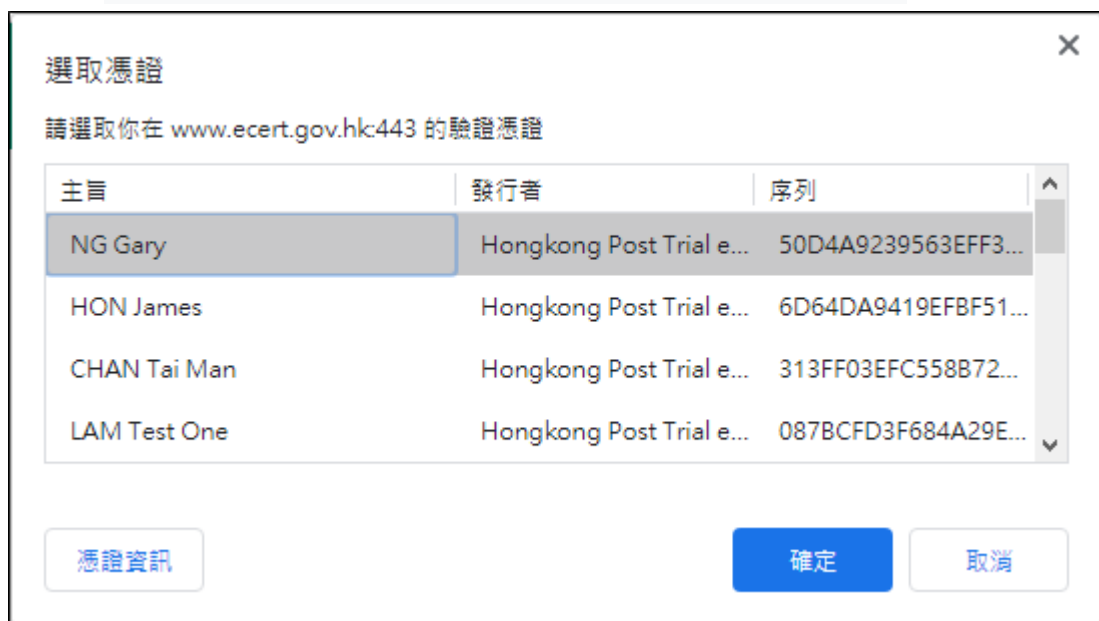
1. 簡介.....	2
2. 系統要求.....	4
3. 安裝步驟.....	5
4. 卸載步驟.....	10

1. 簡介

- 1) 您的瀏覽器必須具有“香港郵政電子證書（個人）網上續期擴充功能/附加元件”及您的微軟Windows安裝“香港郵政電子證書（個人）網上續期客戶端”才能執行電子證書網上續期。
- 2) 當用戶使用電子證書（個人）續期並選擇香港郵政電子證書作為登錄方式時，系統將檢查客戶端是否已安裝。



- 3) 如果尚未安裝，它將開始安裝過程。請遵循本指南中的安裝步驟。
- 4) 首次成功安裝成功後，您的瀏覽器便會直接進入更新頁面以進行將來的更新。然後將彈出一個對話框，用於選擇有效證書，如下所示 :-



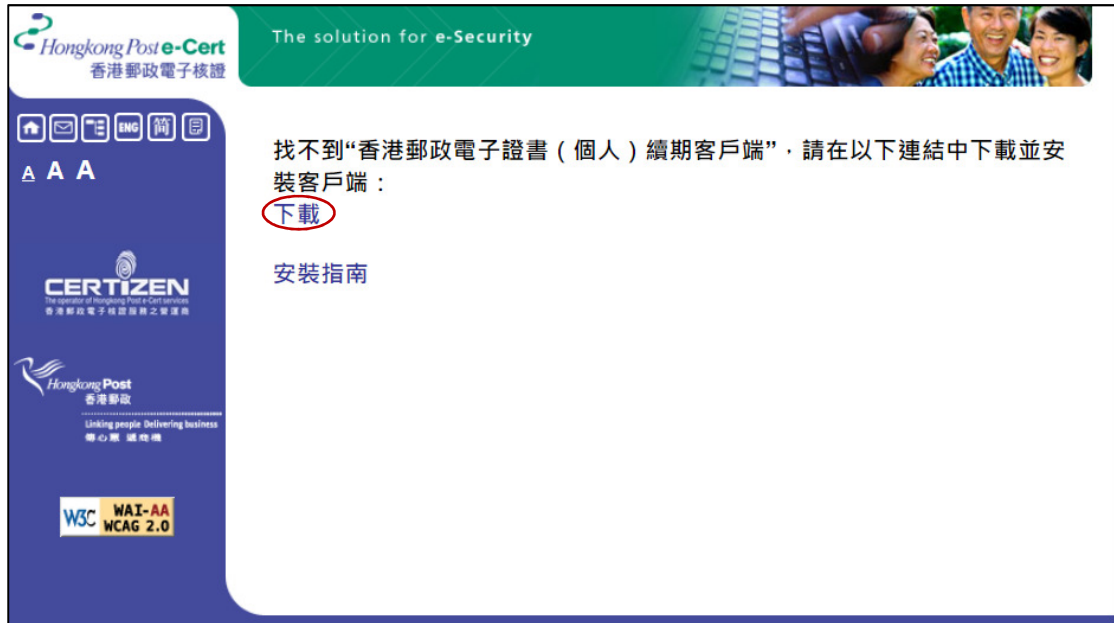
2. 系統要求

為了安裝客戶端，您的系統需要具備以下所有條件:-

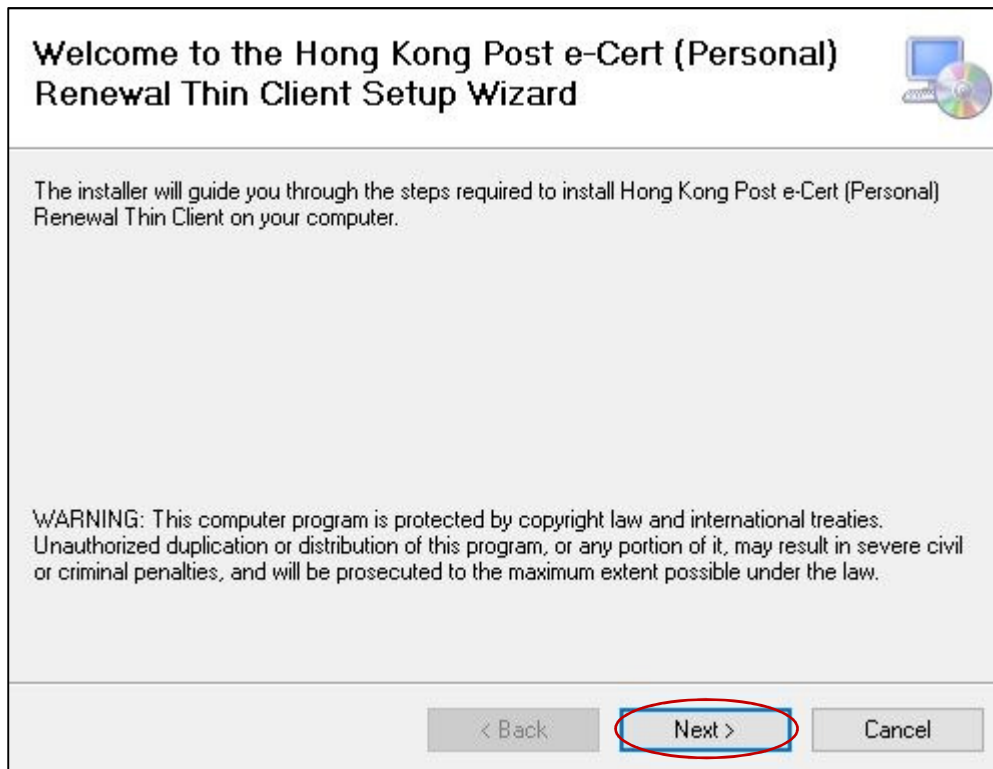
1. 微軟Windows 10
2. 管理員權限

3. 安裝步驟

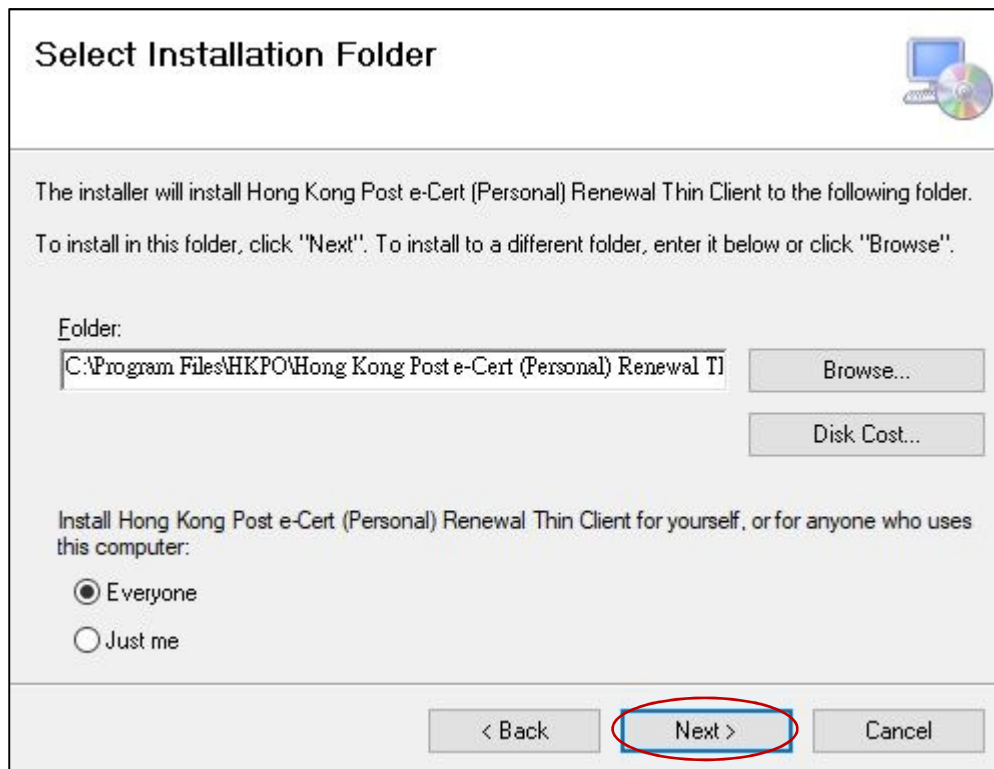
1) 單擊“下載”按鈕，將客戶端安裝程序下載到您的桌面，如下所示:-



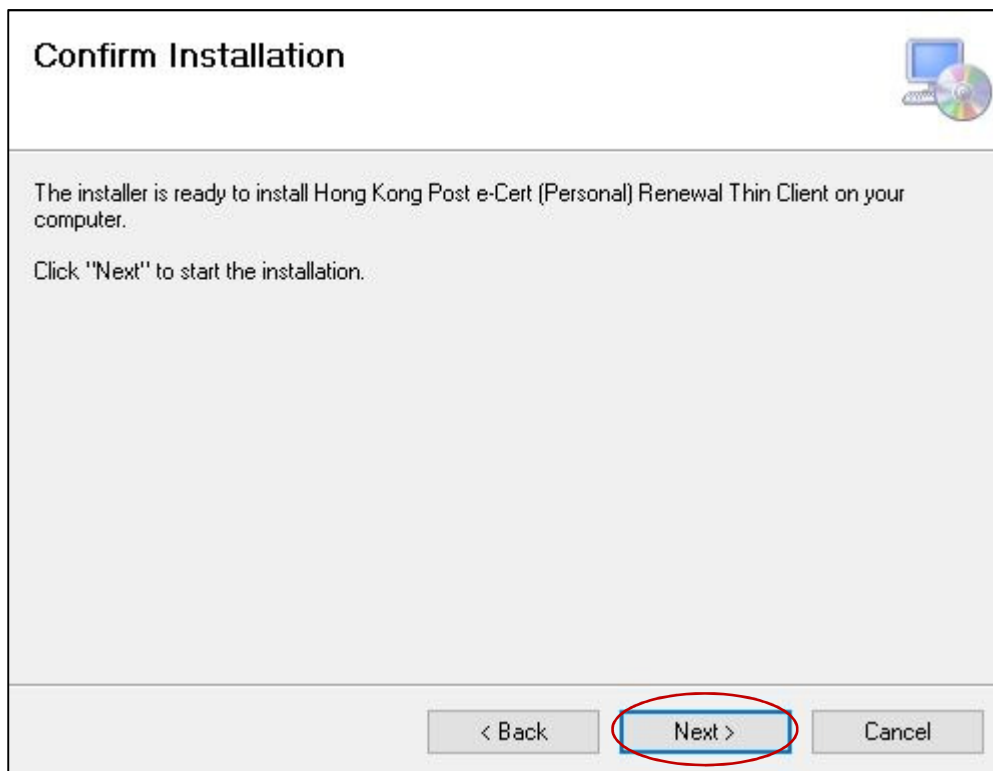
2) 下載後，將彈出一個對話框以開始安裝。 點擊“下一步”按鈕開始如下:-



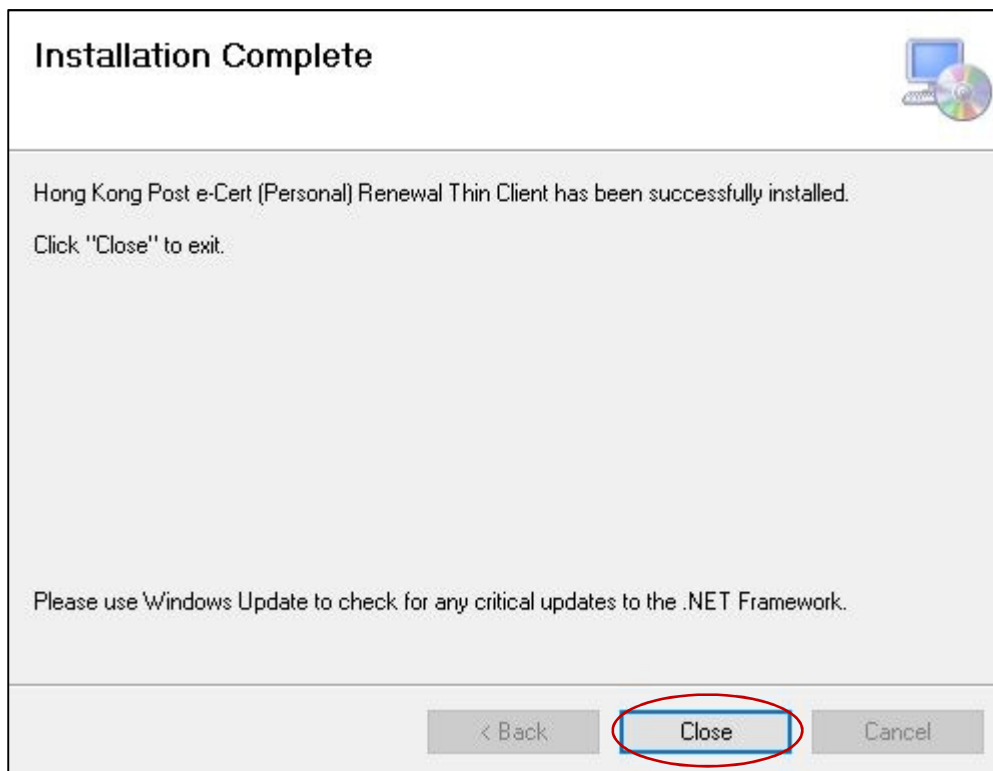
- 3) 彈出另一個對話框，允許您更改要安裝的默認文件夾。 點擊“下一步”按鈕如下:-



- 4) 彈出另一個對話框，以確認安裝。單擊“下一步”，如下所示:-



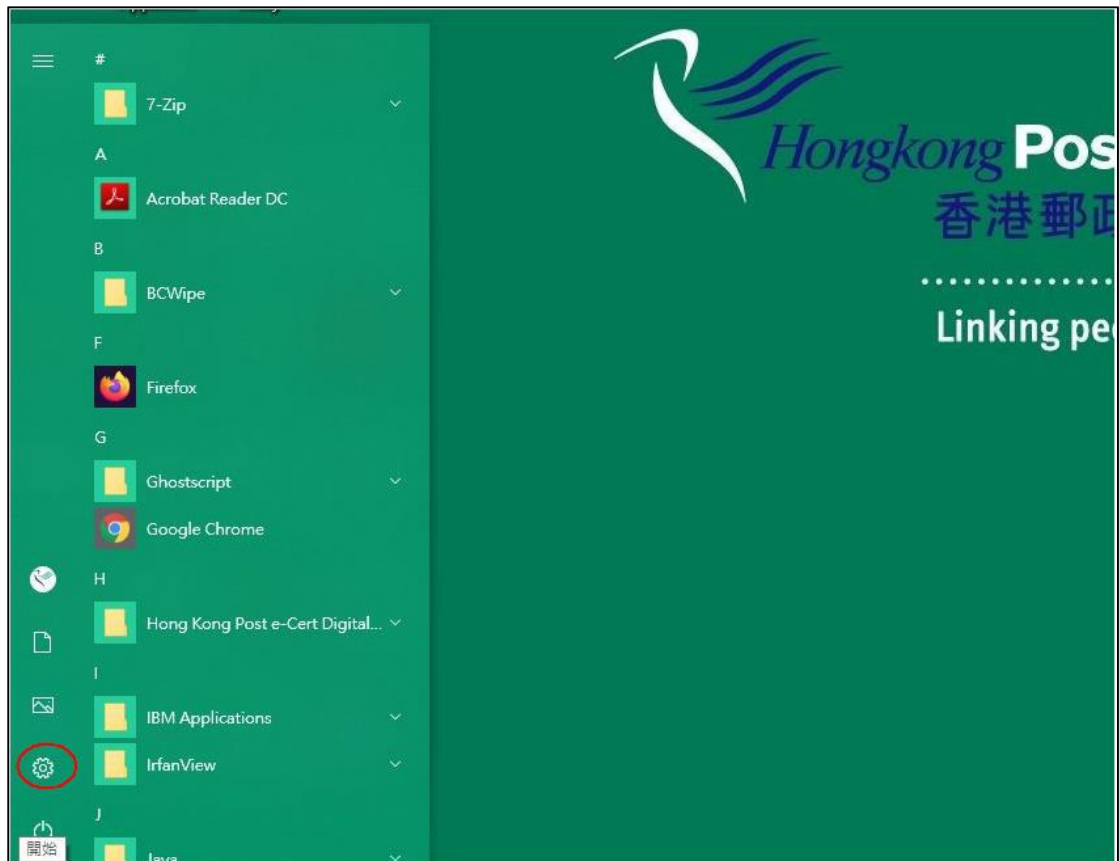
5) 安裝完成後，將彈出另一個對話框。 點擊“關閉”按鈕如下:-



4. 卸載步驟

如卸載客戶端，請執行以下步驟。

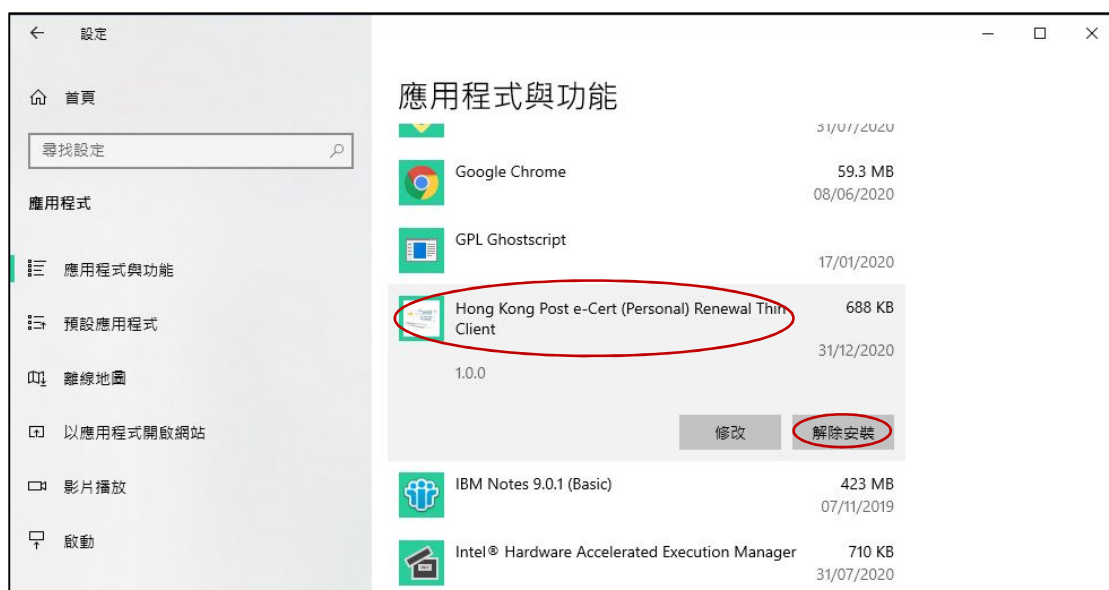
- 1) 單擊底部任務欄左側的“開始”按鈕。然後彈出菜單。在左側，單擊“設定”圖標，如下所示:-



2) 然後彈出控制面板，單擊“**應用程式**”，如下所示:-



- 3) 彈出另一個對話框，列出已安裝的程序。找到“**Hongkong Post e-Cert (Personal) Renewal Thin Client**”，然後單擊它。然後，兩個按鈕，“**修改**”和“**解除安裝**”出現在左下方。單擊“**解除安裝**”按鈕，如下所示:-



彈出另一個對話框供您確認，單擊其“**解除安裝**”按鈕，如下所示:-



然後將彈出對話框以指示其進度，直到完成解除安裝為止。